



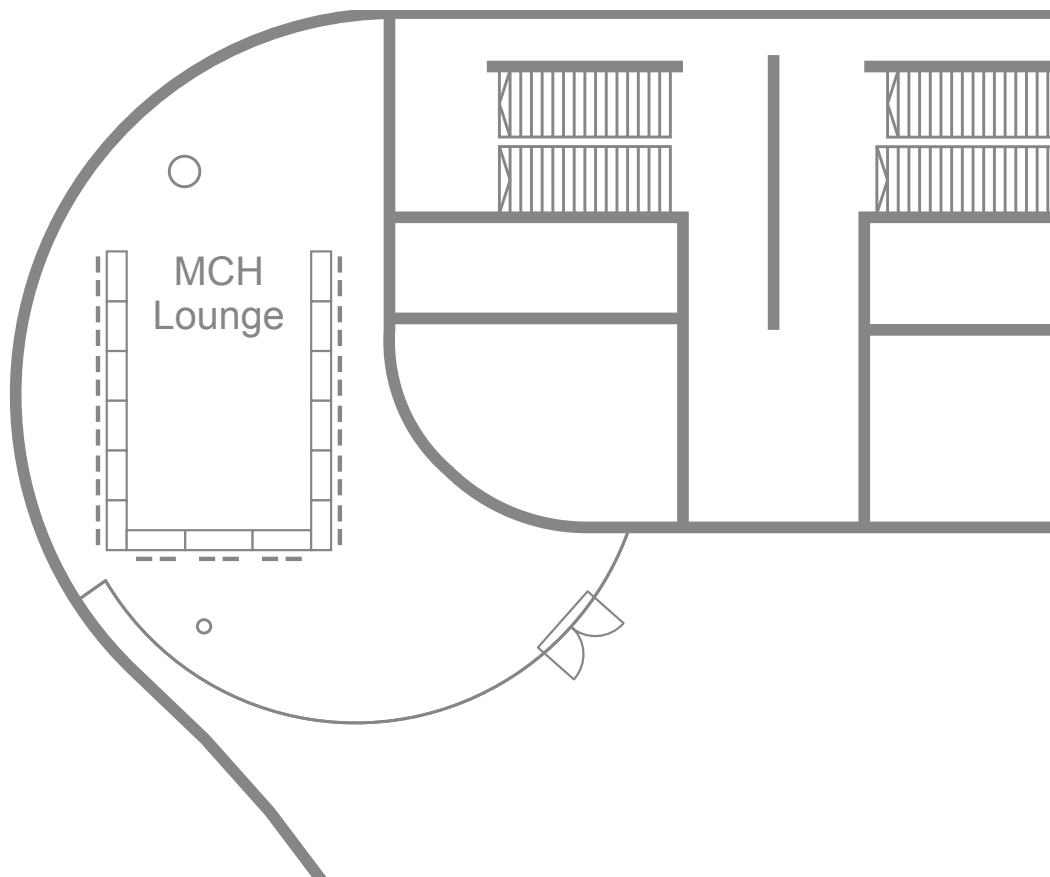
MCH Lounge

Die MCH Lounge liegt im südlichen Foyer-Bereich der City Lounge, dem überdachten Teil des Messeplatzes, direkt neben dem Eingang zur Event Halle. Der Zugang erfolgt über das Foyer Süd oder vom Messeplatz her durch einen eigenen Eingang. Hinter der grossflächigen Verglasung, die Teil der räumlichen Transparenz des neuen, von Herzog & de Meuron entworfenen Gebäudekomplexes darstellt, bietet die «MCH Lounge» rund 170 m² Fläche. Die Glasfront kann mit einem

Vorhang blickdicht gemacht oder komplett verdunkelt werden.

Als moderner und dynamischer Raum eignet sich die «MCH Lounge» besonders für Veranstaltungen bis zu 100 Personen. Die MCH Lounge verfügt über eine moderne technische Grundausstattung. Weiteres technisches Equipment ist flexibel installierbar. Die MCH Lounge kann auch in Kombination mit dem Foyer Süd und der Event Halle genutzt werden.

MCH Lounge: Zahlen und Fakten



Kennzahlen

Fläche in m ²	170
Lichte Höhe in m	4
Konzertbestuhlung	100
Seminarbestuhlung	64
Bankettbestuhlung	77
Cocktail	100
Bühne/Podium	flexibel installierbar
Beschallungsanlage	flexibel installierbar
Simultan-Dolmetscheranlage	flexibel installierbar
Dolmetscherkabine	–
Diskussionsanlage	flexibel installierbar
Video- und Datenprojektion	flexibel installierbar
Filmleinwand	fest installiert
Beleuchtungsanlage	fest installiert